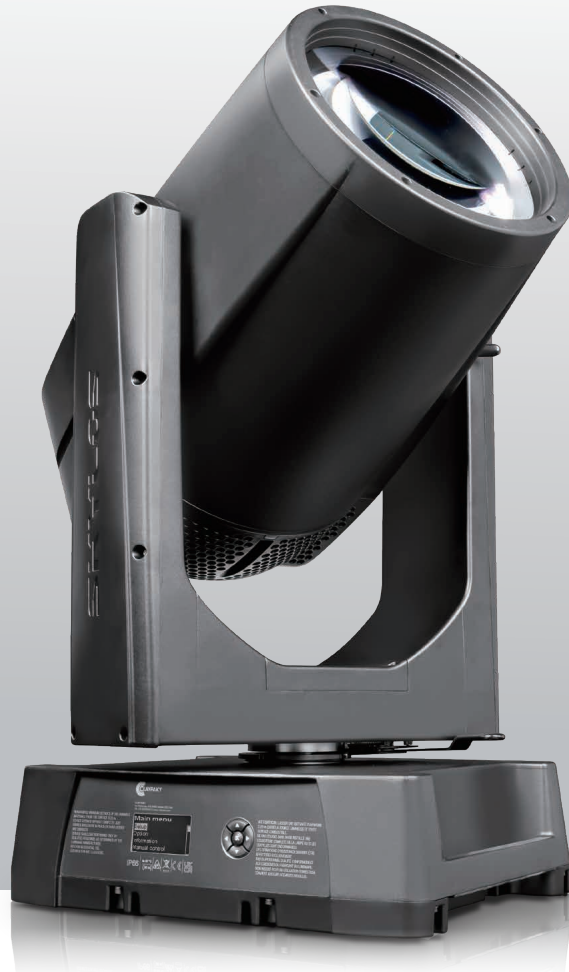


# SKYLOS

超ハイパワー 300Wホワイトレーザー採用  
従来のクラシックサーチライトを凌駕し、  
未知なる領域の更に先を行く  
革新的な屋外用ムービングサーチライト登場

- **光源:**  
カスタム 300W ホワイトレーザー エンジン
- **出力:**  
250 Mcd以上
- **ズームレンジ:**  
0.5° - 5° (10:1) リニアズーム
- **Claypaky アクアシリーズ:**  
保護等級 IP66
- **CloudIO:**  
CloudIO完全対応



**AQUA**  
IP66 RATING

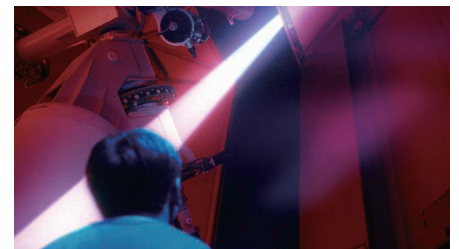
**CloudIO**  
READY!

従来大型クセノンサーチライトは、エンターテインメントの歴史において一つの輝かしいページを刻んできました。一方そのサイズや重量、運搬コスト、メンテナンスにおいて様々な問題点が指摘されながらも改善点を見いだせず、多くのライティングデザイナーが採用を躊躇したため今日ではお目にかけられません。

SKYLOSの開発コンセプトはこれらの問題点を一つ一つ解消することから始まり、結果単なるサーチライト以上の機能と性能を備えた汎用性の高いライティングツールとして完

成に至りました。照明デザイナーが常に求める高密度で安定した出力ビームは非常に高いパワーを実現したことで、セクションを超えてエンターテインメント業界で高く評価されることでしょう。

SKYLOSには**カスタムメイドの300Wホワイトレーザーエンジン**が搭載され、クセノンランプにあった高熱性や安全性、ランニングコストやメンテナンス性の問題点を改善し、均一で平行なロングスロービームを実現しました。



## 優れた光効率と高度な光学系

更に光効率を考慮した場合、対消費電力は従来のサーチライトの比ではありません。SKYLOSはわずか600Wの消費電力で従来の4000Wクセノンランプと同じ光出力を実現しました。

SKYLOSから出力されるビームはClaypaky社研究開発部門で特別に設計された**300mmの大型フロントレンズ**から放出され、光源との組み合わせにより太く高密度なビームを作り出すため、遠方からでも高い視認性を実現しました。更にビームはホットスポットのない完全に均一かつ平行に出力され、ビーム角は0.5°から5°の範囲でリニア制御が可能。LEDや従来のランプ光源では得られない未体験の卓越したハイパワーを実現しました。





### 並外れた“ビーム”エフェクト効果

エフェクトレンズには**カスタマイズ可能なゴボ用スロットと各種プリズム**を備えましたので、従来のサーチライトとは一線を画した演出が可能になりました。1番目のホイールには**6面ローテティングプリズムと5面リニアプリズム**を装備し、そして2番目のホイールには**固定4面プリズム**装備しました。夫々のプリズムを重ね合わせることで美しい**ムーンフラワー効果**やこれまでに見たことのない幻想的な空間演出効果を実現されます。また、レーザー光源の特性で光学的なコントラストが向上しますので、大小全ての光が非常にシャープに投影されます。

SKYLOSには他にも、ビーム出力の高輝度を維持しながら最適化された15色の特性フィルターを備えたカラーホイール、様々な用途に使

用できるソフトエッジ効果のための**5°フロストフィルター**、**24ビットデジタルディマー**、デジタルストロボの各種エフェクトが装備されています。

そのハイパワーと大口径300mmフロントレンズのサイズを考慮した場合、この新ムービングサーチライトのボディは思いの外**軽量でコンパクト**と言えます。これは、あらゆる環境下での移動や設置が簡易であることを示し、コンサートツアーにおいてはリギングを使用したトラスへの吊り込みも可能にしました。

更に、コンパクトであるため**パンやチルトの動作も速く**、ライブコンサートにも最適です。従来の大型ムービングサーチライトが象のような動きだったのとは全くの別物です。

## どんな天候条件でも

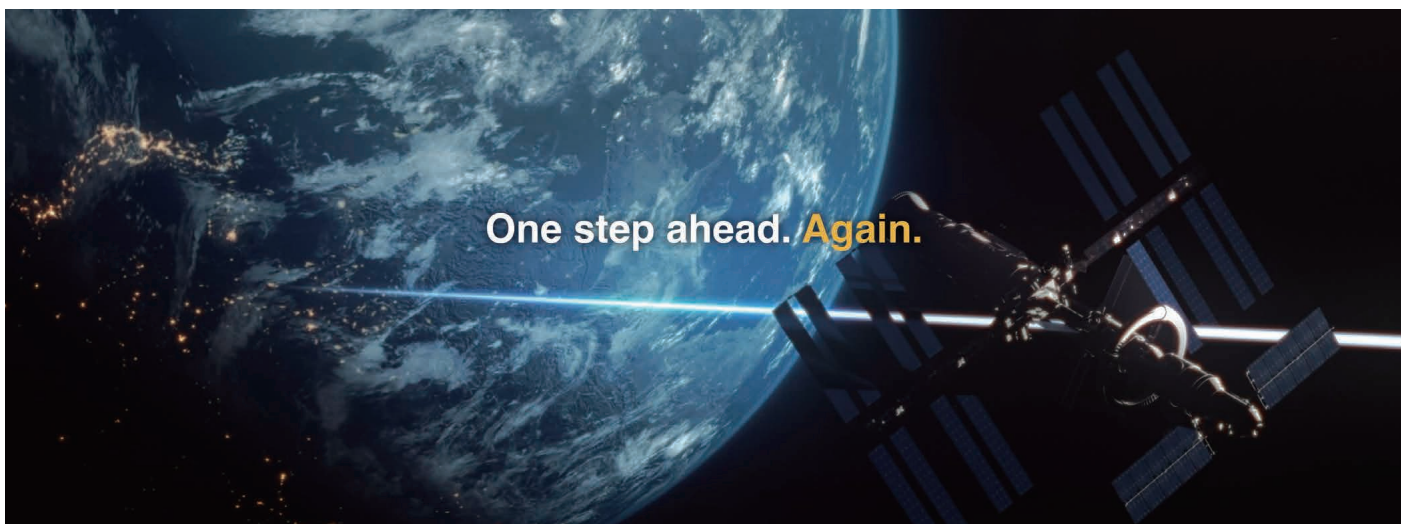
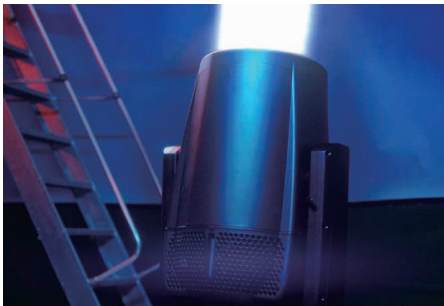
SKYLOS本体は**保護等級IP66**仕様、加えて**マリングレード**を実現しました。つまり、あらゆる気象条件や海洋塩分濃度が高く腐食のリスクが高い環境においてもサーチライトやムーンフラワー演出を可能にし、その動作を保証します。

更にこの製品専用に設計された特別な内部ヒートシステムにより、寒冷地など**非常に低い温度条件（-20℃まで）でも動作**することを可能にしました。

SKYLOSは高効率で低消費電力ながら安全性の高いレーザー光源を搭載しました。従来のクセノンサーチライトを遥かに凌駕し、新たな領域を照らしながら未知なるエンターテインメントの世界を切り開いていきます。

高い性能と優れたメンテナンス性、過酷な条件下でも使用できる特別設計のボディにより、ライブツアーや屋外イベント、大型テーマパークや建築施設のキャッチ演出まで、あらゆる環境と様々な分野で活躍を期待される待望のムービングサーチライトが誕生しました。

画像はプロモーションビデオ用の演出です。



# SKYLOS

## 主な仕様

- ・ 光源：カスタム仕様 300W ホワイトレーザー エンジン
- ・ 出力：250 Mcd以上
- ・ 高品質の強化ガラスレンズで構成された直径300mmフロントレンズ
- ・ 高密度で直進性の高い平行ビーム
- ・ 0.5°- 5° (10:1) リニアズーム
- ・ 15色カラーホイール
- ・ カスタム固定ゴボ用のスロット×1
- ・ 6面+5面のリニア回転プリズム×1ホイール
- ・ 固定4面プリズム×1ホイール (重ねることMoon flower効果)
- ・ 5°フロストフィルター
- ・ 24ビット デジタルディマー
- ・ デジタルストップストロボ
- ・ プロトコル：DMX、Art-Net、RDM、sACN
- ・ CloudIO対応：CloudIOとの完全互換性
- ・ 入力電圧：100-240V、50/60Hz
- ・ 最大消費電力：600W
- ・ 重量：59kg
- ・ サイズ：480×399×923mm
- ・ 保護等級：IP66、+マリングレード
- ・ 内部ヒートシステム (動作温度 -20°C~+40°C)

▲ レーザークラス1 IEC/EN60825-1:2014 (3版) 4.4条準拠、リスクグループ3 IEC/EN62471:2006

▲ 本製品を安全にお使いいただくために、ご使用前に必ず取扱説明書をお読みください。

\*製品の仕様は予告なく変更することがあります。