



FOLLOW-ME DELTA



手動フォーマートラッキングの
新たな **STANDARD** を体感

FOLLOW-ME DELTAは、これまで以上にパワフルに。
創造力を解き放ち、精密さを極めて、究極の体験へ。



MANUAL PERFORMER TRACKING FOR LIGHTING, AUDIO & VIDEO

Follow-Me DELTAシステムは、Follow-Me の手動パフォーマー追跡ソリューションの最新世代です。信頼性の高い Follow-Me 3D を基盤に、ハード／ソフト両面のアーキテクチャを一新してさらに進化しました。



フル 3D で
追跡



あらゆるブランド
／タイプに対応



どんなステージ
レイアウトでも追跡



ARTNET、sACN、
PSN、OSCと連携

FOLLOW-ME^{DELTA} SYSTEM

FOLLOW-ME^{DELTA} ラックサーバー



FOLLOW-ME^{DELTA} オペレーターボックス

FOLLOW-ME マウス&フェーダー コンソール

FOLLOW-ME^{DELTA} 4K カメラセット

こちらもご用意
PT 版も対応

システムオプション

FOLLOW-ME^{DELTA}

DUO

1システムで最大2名のパフォーマンスをトラッキング。メーカーや種類を問わず、最大12台のフィクスチャーを制御できます。

- DUO ライセンス付きラックサーバー
- 4K カメラセット
- オペレーターボックス
- マウス&フェーダーコンソールセット

正確な構成と必要条件は、ご要望に応じて決定いたします。

FOLLOW-ME^{DELTA}

UNLIMITED

照明・音響・映像の用途に向けて、パフォーマンス追跡を有効化。無制限のパフォーマーを、無制限のフィクスチャーでトラッキングできます。

- UNLIMITED ライセンス付きラックサーバー
- 4K カメラセット
- オペレーターボックス
- マウス&フェーダーコンソールセット
- 外部システム連携 (PSN & OSC)

正確な構成と必要条件は、ご要望に応じて決定いたします。

NEW



FOLLOW-ME DELTA

オペレーターボックス

各オペレーターに専用のトラッキングビューと個別のターゲット操作、ズームレベルを提供。集中を妨げず、比類ない精度を実現します。

すべてのオペレーターに 専用ビューを

オペレーターがターゲットとズームレベルを操作
Follow-Me DELTA オペレーターボックスにより、オペレーターは割り当てられたパフォーマンスへズームインできる強力な機能を利用できます。

情報オーバーレイとメッセージを表示

個々の好みに合わせて、ターゲット強度、ビームサイズ、zOffsetなどの情報オーバーレイを追加できます。

オペレーターへメッセージを送信

Follow-Me DELTA システムまたは照明卓から、オペレーターに連絡できます。

DELTA OPERATOR BOX 仕様

- トラッキングエリアを各オペレーター専用ビューで表示
- 担当ターゲットとズームをオペレーター自身で個別にコントロール
- PoE 給電対応



FOLLOW-ME DELTA システムの詳細は
FOLLOW-ME.COM

ソフトウェア機能

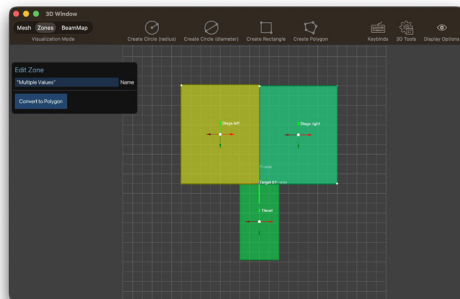
FOLLOW-ME DELTΔには、実績ある機能と新しい高品質ソフトウェア機能が充実しています。

高度なゾーニング機能

パフォーマーの位置に応じて、各種アクションを自動で実行。DELTΔの新しいゾーニング機能により、パフォーマーの位置を基準にフィクスチャーの有効化・割り当て・フェード、マッピングのトリガー、タグのミュート、その他システム動作の自動化が行えます。

必要条件やトラッキングエリアに合わせて、すべて自由にカスタマイズ可能です。

円・長方形・複雑なポリゴンに対応したツールを備える、新しい3Dウィンドウのゾーンエディターを搭載。

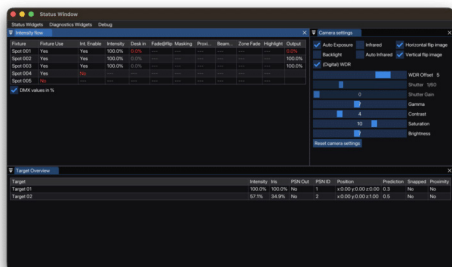


ショーステータスウィンドウ

必要な情報をひと目で。ウィジェットの種類や配置など、ステータスウィンドウを好みに合わせてカスタマイズできます。

リアルタイムのシステム監視、ネットワーク動作、灯体のインテンシティ推移、DMX アクティビティ、Operator Box 表示、カメラ設定、Track-iT 診断、コントロールチャンネルの概要など、多彩なウィジェットから選択できます。

システム設定にも、本番中のショー監視にも最適です。



Follow-Me DELTΔシステムは、Follow-Meの手動パフォーマー追跡・ソリューションの最新世代です。実績あるFollow-Me 3Dシステムと、その信頼の機能を基盤に構築されています。

馴染みのある操作性に、狙いを定めた改良を加えることで、FOLLOW-ME DELTΔは信頼性とさらなる価値を両立します。

実績ある機能

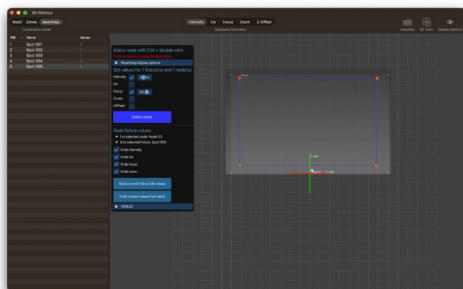
- △ ビームサイズ連続可変
- △ ゾーニング
- △ アサイン&プリセット
- △ フィクスチャ予測
- △ 4点キャリブレーション手順
- △ オブジェクトマスキング
- △ コントロールチャンネル
- △ カスタム照準動作
- △ 卓からのインテンシティ制御

BEAMMAP 機能

トラッキングエリア全体で、明るさ・フォーカス・ビームサイズを均一に保ちます。

演者の位置に合わせて、各フィクスチャーの明るさ/ズーム/フォーカス/アイリス/zOffset を自動で最適化します。

3D ウィンドウの専用 BeamMap エディターで手軽に調整できます。



MVR / CSV インポート アシスタント

改良されたセットアップツールとワークフローで、作業をもっとスピーディーに。

- フィクスチャーのパッチ / 位置更新に対応した MVR インポート
- フィクスチャーのパッチ / 位置更新に対応した CSV インポートエディター
- [Fixtures] タブに、新しい複数フィクスチャーのパッチ機能を追加

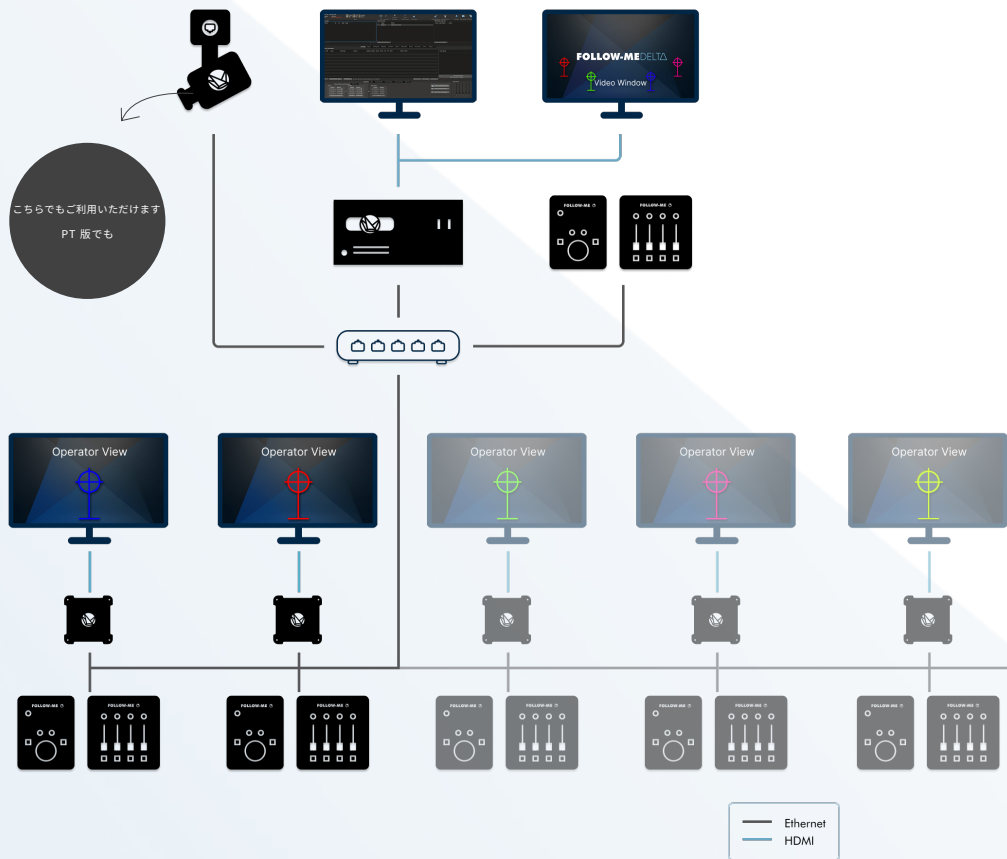
Import ID	FID	Name	License	Address	GPIO	Position
1001	1001	Martin MAC Ultra Perfs...	76	1	MAC Ultra Performance - Extended	x:0.0 y:-0.21 z:16.24
1007	1007	Martin MAC Ultra Perfs...	73	1	MAC Ultra Performance - Extended	x:0.01 y:-0.73 z:16.24
1008	1008	Martin MAC Ultra Perfs...	72	1	MAC Ultra Performance - Extended	x:1.50 y:-0.73 z:16.24
1009	1009	Martin MAC Ultra Perfs...	71	1	MAC Ultra Performance - Extended	x:0.49 y:-0.43 z:16.24
1004	1004	Martin MAC Ultra Perfs...	70	1	MAC Ultra Performance - Extended	x:-0.50 y:-0.43 z:16.24
1003	1003	Martin MAC Ultra Perfs...	69	1	MAC Ultra Performance - Extended	x:-1.50 y:-0.73 z:16.24
1002	1002	Martin MAC Ultra Perfs...	68	1	MAC Ultra Performance - Extended	x:0.50 y:-0.73 z:16.24
1001	1001	Martin MAC Ultra Perfs...	67	1	MAC Ultra Performance - Extended	x:-0.50 y:-0.43 z:16.24
4401	59	Martin VDO Scopeton L	59	1	Martin Professional@VDO Scopeton 10 320mm...	x:-12.03 y:10.70 z:1.62
4402	59	Martin VDO Scopeton L	59	28	Martin Professional@VDO Scopeton 10 320mm...	x:-11.00 y:14.61 z:1.62
4403	59	Martin VDO Scopeton L	59	65	Martin Professional@VDO Scopeton 10 320mm...	x:-11.76 y:15.12 z:1.62
4404	59	Martin VDO Scopeton L	59	82	Martin Professional@VDO Scopeton 10 320mm...	x:-11.82 y:14.84 z:1.62
4405	59	Martin VDO Scopeton L	59	99	Martin Professional@VDO Scopeton 10 320mm...	x:-11.44 y:14.52 z:1.62
4406	59	Martin VDO Scopeton L	59	106	Martin Professional@VDO Scopeton 10 320mm...	x:-11.28 y:14.08 z:1.62
4407	59	Martin VDO Scopeton L	59	163	Martin Professional@VDO Scopeton 10 320mm...	x:-11.10 y:14.01 z:1.62
4408	59	Martin VDO Scopeton L	59	190	Martin Professional@VDO Scopeton 10 320mm...	x:-10.90 y:13.75 z:1.62
4409	59	Martin VDO Scopeton L	59	217	Martin Professional@VDO Scopeton 10 320mm...	x:-10.74 y:13.49 z:1.62
4410	59	Martin VDO Scopeton L	59	244	Martin Professional@VDO Scopeton 10 320mm...	x:-10.54 y:13.24 z:1.62

FOLLOW-ME DELTA の改善

さらに、追加のフィクスチャー制御チャンネル、選択式フィクスチャーマスキンググループ、フィクスチャー ID、カメラキャリブレーション状態、カメラ調整時のレンズ変更、ビデオウィンドウへのオーバーレイウィジェット、カメラフォーカス支援、3D ウィンドウでの複数 3D シーン、OSC トレース機能、統合ヘルプマニュアルなどを含む、100 項目以上の UI / ワークフロー改善を追加しました。

システム構成

FOLLOW-ME DELTAのセットアップは、制作内容や会場に合わせてカスタマイズが可能であり、必要に応じてオペレーター用のコントロールをいくらかでも追加することができます。



自動パフォーマー-tracking

Follow-Me TRACK-iT システムを FOLLOW-ME DELTA Unlimited システムに追加して、ハイブリッドからフルオートまでのパフォーマー-trackingを実現。

※現在、国内販売は未定