



Blizzard

Outdoor
Projector
Enclosures
5-15K



Blizzard

Outdoor Projector Enclosures

Blizzard はあらゆる天候下におけるビデオマッピング、屋外アトラクション、広告や屋外ムービーに使用されている世界で最もポピュラーな屋外用ビデオエンクロージャーです。

Blizzardは、皆様から要望の多かった新機能を搭載しました:

- ・ プロジェクタースライドトレイをオプションでご用意。左右どちらからアクセス可能にしたことで設置条件のバリエーションを増やし、簡易メンテナンスを実現
- ・ 常設置に加え天井部へのシーリングマウントも可能に
- ・ スタックキットを使った多様な設置方法
- ・ 豊富なリギングアクセサリー
- ・ オプションのイーサネットベースモニタリング
- ・ ニーズの多いミッドレンジプロジェクトター用に新サイズ 52.125モデルを追加

Blizzardの全モデルは、Tempestの特許デジタルエンクロージャーコントロールシステム(DEC4™)が装備されており、TCP/IPネットワークを介したオプションのリモートモニタリングまたはRS485を介したRDMを利用できるようにになりました。

Blizzardモデルには、屋外のプロジェクトションアプリケーションに合わせて、4つのサイズと3タイプのスタイルをラインナップしました。

Landscape

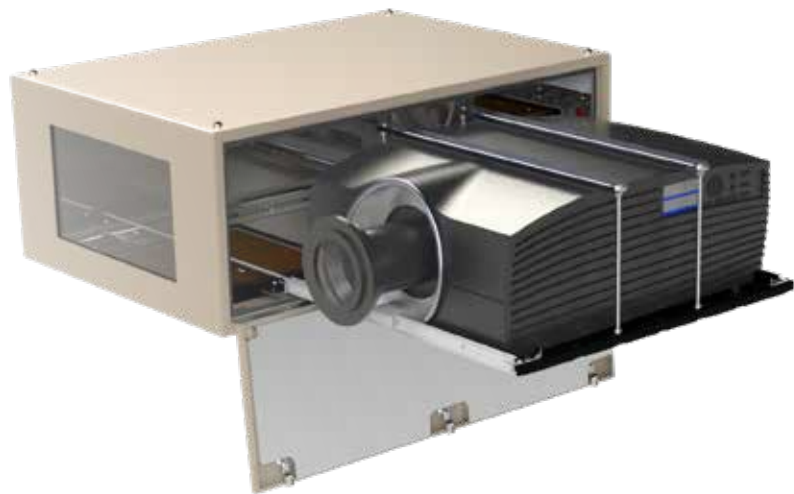
スタンダードタイプ: プロジェクターの固定またはスライドトレイ式を選択可能。テーブルトップでも天井吊下げでも設置できます。

Portrait

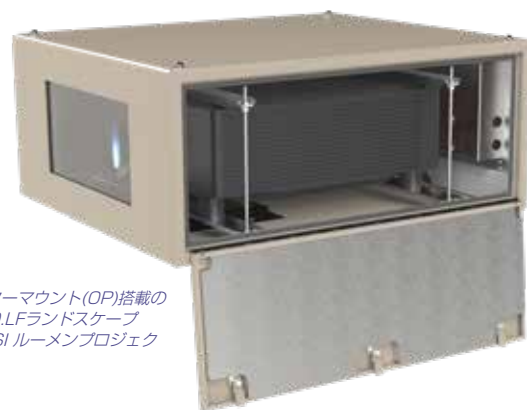
縦置きポートレートタイプも4種類のサイズをラインナップ。発注時に、使用するプロジェクターとレンズタイプをお知らせ下さい。

Ultra-Short-Throw

Blizzardは超短焦点プロジェクター (UST)にも対応しています。ビルのフロントに対して投影する際も遠距離から道を挟みず済みます。USTモデルは地上又は天井設置に合わせてプロジェクターの正・逆に対応可能です。ご注文の際に使用するプロジェクターとレンズタイプをお知らせ下さい。



スライドトレイ(OP)を搭載したBlizzard 52.150.LS
12~15,000ANSI ルーメンのプロジェクターは
52.150モデルをご使用ください。



固定プロジェクターマウント(OP)搭載の
Blizzard52.100.LFランドスケープ
8~10,000ANSI ルーメンプロジェ
クターに最適

Blizzard 52.050.P ポートレ
ートエンクロージャー
4~7,000 ANSIルーメンプロ
ジェクターに最適

ポイント: ここに掲載されたエン
クロージャーの多くは
Tempest 標準色のライトプロ
ンズ仕上げですが、黒、白、ま
たは右のような任意のRALカ
ラーナンバーでもオーダーを承
ります。



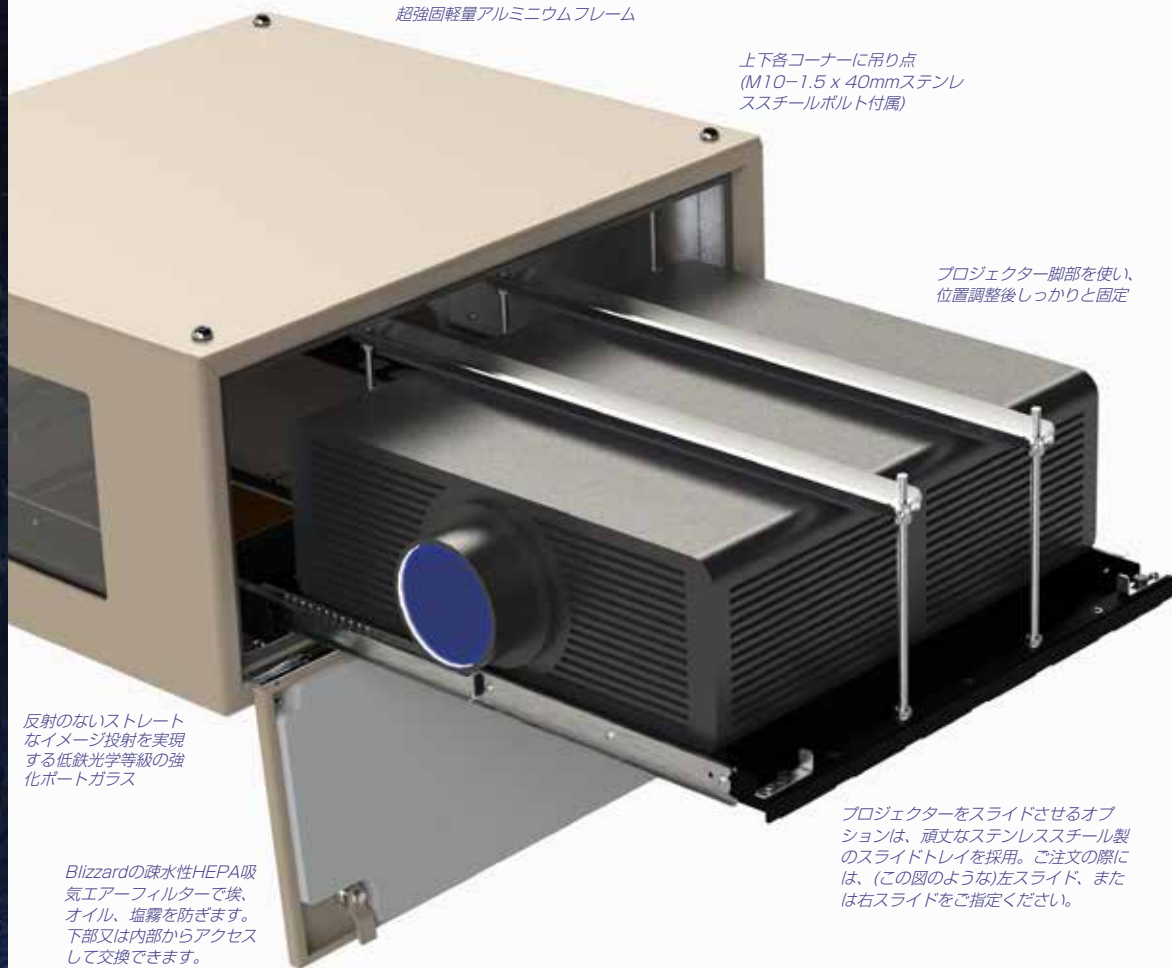
Blizzard 52.150.U 超短焦点レ
ンズ用エンクロージャー
12~15,000 ANSIルーメンプロ
ジェクターに最適

Blizzard USTエンクロージャー
は、プロジェクターを天地どちら
でも設置可能です。

Blizzard

Outdoor Projector Enclosures

Landscape



Blizzard

Outdoor
Projector
Enclosures

Portrait



ポートレートエンクロージャーは、プロジェクターに合わせて適応可能なマウントを内蔵しています。プロジェクターは付属のねじでマウントフレームに取り付けます。

またチルト調整も可能です。
(最大チルト角はプロジェクターのサイズにより異なります)

プロジェクターによって取り付け金具が異なりますので、ご注文の際にはご使用になられるプロジェクターの情報をお知らせください。

加えて 左開放(この図)か右開放のプロジェクタースライド、または固定式プロジェクターマウントをご指定ください。

全てのプロジェクターがポートレートモードで使用できるとは限りません。ポートレートモードで使用できる場合でも左右どちらか片側でしか使用できない場合もあります。ご使用前にプロジェクターメーカー、若しくは同販売店にお問い合わせ下さい。

ポイント: ここに記載されているサーマルインシュレーションキット(オプション)で、上面、前面、背面、側面の全ての面にUL94 V-0 (EN45545-2)耐火等級を持つ高品質のメラミンフォームでプロジェクターを効果的に保護します(オーダー時装着)。

Ultra Short Throw (超短焦点)



Blizzard UST屋外エンクロージャーを使用することで、道路を挟んだ遠方から投影しなくてもビルの外壁にプロジェクションをする事が可能になりました!

USTエンクロージャーは通常のランドスケープタイプに比べ画角を超広角に投影できるため、映像をカットしたり調整せずにプロジェクションできます。

USTエンクロージャーはイメージの上から(下方向に投影)又は下から(上方向に投影)を選択しマウントすることが可能です。

UST光学系の特性はメーカー、機種により大きく異なるため、全てのUSTエンクロージャーのオーダーは、カスタムまたはセミカスタムとして扱われます。

Tempestはプロジェクターメーカーと協力し最適なソリューションを実現していきます。

記載されたUSTエンクロージャーは、ベリスコープレンズを採用したEpsonの画期的なプロジェクターを搭載しています。

Blizzard

Outdoor Projector Enclosures

全てのBlizzardには上下各角に1つ、計8箇所M10ねじ込みソケットがあります(正確な寸法データは代理店にお問い合わせください)。

ステンレススチール製のボルトは、適切な支持構造に取り付けるために付属されています。

Tempestはエンクロージャーを屋外に設置する際にステンレススチールハードウェアのみの使用を推奨します。

リギングオプションがあります:

垂直ポールハンガーキット

外径50mmの垂直ポールへ安全にBlizzardを吊下げます。最大30°チルト、5°ロール、無制限のパン調整が可能です。*Note:* Blizzard 52.125、52.150モデルには推奨しません。

水平ポール/トラスキット

直径50mmの水平パイプ又はトラスにBlizzardを確実に吊ります。トラスキットは付属のトラスクランプを使用してエンクロージャーを:

- ・ +/- 30°上下にチルト
- ・ +/- 45°左右にパン
- ・ +/- 5°ロール

アングルマウントキット

この便利なキットを使って、15~55°の任意の角度でBlizzardエンクロージャーを取り付けることができます。ステンレススチール製の薄型ユニストラットとステンレススチール製の金具を使用して、地面から上に、または上から下に投影することができます。

Stacking Kit

スタッキングキットを使用して、同じタイプの2台又はそれ以上のBlizzardエンクロージャーをスタックします。

コーナーホールにオスとメスパーツを装着し、ステンレススチールクレビスピンを使用して簡単に結合出来ます。

(次ページのSwivelスタッキングキットもご参照ください。)

Drop Arms

スタッキングキットを使用して下側のBlizzardエンクロージャーを最大60°まで吊り下げます。

最大角度:

Blizzard 52.050	60°
Blizzard 52.100/125	51°
Blizzard 52.150	41°

Rigging Options



Blizzard 52.100ポートレートに52.XV.100P垂直ポールハンガーキットを装着



52.150ランドスケープに2.XH.150L水平ポール/トラスハンガーキットを装着



このステンレス製のアングルマウントキットを使用すると、あらゆるBlizzardエンクロージャーを15~55°の任意の角度でマウントすることができます。

ここに示すように、上向きに投影するか、屋根の端に、エンクロージャーを逆にして下向きに投影して使用できます。



2台のBlizzard 52.150ランドスケープエンクロージャーに52.SKスタッキングキットを装着、エンクロージャーの間に75mmのエアフローギャップを確保

52.DA ドロップアームキットを追加して、下部エンクロージャーの角度を調整



Blizzard

Outdoor Projector Enclosures

Cyclovator

投影角度を最大60°上下します。屋上からの下向き投影や床面から高いビルへの投影に最適です。最大2台のBlizzardをCyclovatorにスタック可能です。Unistrut Kit 52.UR.xxx.が必要。

Unistrut Kit

2本のユニストラットレールを使用して簡単に建築の構造に装着出来ます。正確な穴位置を気にせずに、構造物に通常のチャンネルナットでボルト留めできます。

ユニストラットは下部 (Cyclovator イラスト参照)又は上部にマウントします。

Swivel Stacking Kit

2台のBlizzardエンクロージャー (必ず同じモデル)をスタックできます。最大40°上下でき、センターから左右に最大各20°までBlizzardを振る事ができます。短焦点エッジブレンドングの際にとっても便利です。

M10リギングポイントにステンレススチールスタッキングキットを装着し、角度調整後ロックボルトでパン角度を固定します。

Rigging Options



Cyclovatorに装着された2台のBlizzard 52.150ランドスケープエンクロージャー。

Cyclovatorにマウントするために、下部のBlizzardには52.UR.150ユニストラットキットが必要。角度が35度以上の場合、インレットカウル (ここでは51.IC.15)で、吸気フィルターを雨から保護します。



サンシェイド 52.SH.xxxは、Blizzard上のリギングポイントに簡単に装着可能。(xxxはエンクロージャーパーツ番号とマッチ) 例: この写真ではBlizzard 52.100用の52.SH.100L。

Swivelキットは、ランドスケープ又はポートレートエンクロージャーに使用可能。

Feet Up Kit



エンクロージャーの最適な設置場所を探した結果、周囲の状況からプロジェクターをフィートアップしなければならない状況に置かれた場合でも、Blizzardフィートアップキット (52.FU) はあらゆるランドスケープのBlizzard (固定またはスライドプロジェクターマウント) に対応しプロジェクターをサポートします。25、50、75mm持ち上げ、必要な投影角度を確保します。

プロジェクトに適したBlizzardモデルを選択するには、必ずフィートアップキットの高さを含めてください。

Blizzard

Outdoor Projector Enclosures

Sun Shade (52.SH.xxxx)

前写真の天板反射アルミニウムパネルは、強い直射日光に対しエンクロージャー上部に装着するだけの費用対効果が高いオプションです。このパネルは太陽光を反射するだけで無くシェードとエンクロージャーの間に75mmの通気スペースを設けて空気の流れを生み出します。日中温度が40℃を超えるエリアでは次に紹介するサマーラインシミュレーションとの併用で高価なプロジェクターに対し高い保護効果を発揮します。

Thermal Insulation Kit (52.TI.xxxx — 工場装着)

サマーラインシミュレーションキットはBlizzard内部の四方の壁全てに25mmの断熱材を貼り付けます。寒冷地に於いては熱を保持しつつエネルギーコストを減少させ、夏季や熱帯地域においては外部からの高温を緩和させます。

Positive Pressure and Salt Air (52.PP — 工場装着)

Tempestは以前から海水の塩分を含む空気が様々な問題の要因となるクルーズシップ、ビーチリゾート、アトラクション等のプロジェクトを数多く手掛けて参りました。

Tempest G4 屋外エンクロージャーはプロジェクターが使用さ

Goldilocks™

直射日光に晒された摂氏50度の環境下でどの様にプロジェクターを保護するのか？

また夜間の結露からどの様にプロジェクターを保護するのか？

Tempest独自のGoldilocks™オペレーティングシステム（特許出願中）は、エンクロージャーの保護基準を新たなレベルに引き上げました。

Goldilocksは、ランプ点灯時のプロジェクターや直射日光でエンクロージャーが高温の際に熱を放出しエンクロージャーの内部温度を最適に保ちます。約毎秒1回空気を交換します。



Climate Options

れていない場合の保護に際して、背面ドアから塩分や汚染物質が内部への侵入を防ぐためにコンスタントポジティブプレッシャーを保持するエンクロージャーファンを常に低いパワーで回す設定を採用しました。

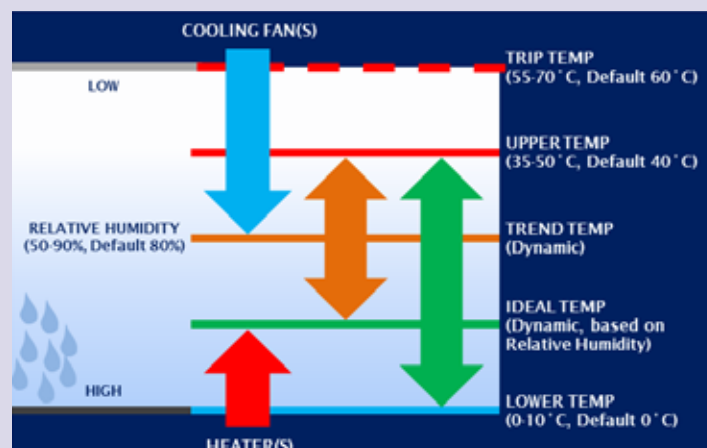
Desert Filter Baffle (51.DFB.xx)

激しい砂嵐が吹き荒れた際、強風や粉塵、砂塵がフィルターを吹き飛ばしてしまうかもしれません。

少しでもそんな恐れがある場合、エンクロージャーボディ下部のフィルターランプをデザートフィルターバフフルに交換してください（100mmのクリアランスに加え75mmの換気クリアランスがエンクロージャー下部に必要です）。



*Sakuya Lumina,
Osaka, Japan.
Picture courtesy of
Moment Factory,
Montreal.*



Goldilocksは、寒冷地においてはヒーターを使用して最低動作温度を保持します。更にGoldilocksは温度と湿度を24時間監視しながら、必要に応じて

ヒーターを駆動させることで内部温度を上げ、エンクロージャー内部の相対湿度を適切にコントロールし機器にとって致命的な結露を防ぎます。

Blizzard

Outdoor Projector Enclosures

Don't panic!

Blizzardエンクロージャーは、シンガポール、ドバイ、ラスベガスなど非常に暑い地域で長年活用されてきました。他の数多くの現場でもスタンダードのエンクロージャーは問題なくプロジェクターを保護してきました。

屋外プロジェクションは一般的に日没後に上映されます。したがって、日中の気温と上映中の気温についてはまったく別々に考える必要があります。

日中対策 — Insulation

日中の気温が30℃を超える高温地域では費用対効果の高いBlizzard Thermal Insulation option (52.TI.xxx) の採用を強く推奨します。これは工場ボディ内部に取り付ける断熱材で、日中の温度を効果的に緩和し機器への悪影響を軽減、ファンの寿命も延ばします。

日中対策 — Hot Sun

エンクロージャーが定期的に直射日光に晒される場合、シンプルな薄型アルミニウムパネル Blizzard Sun Shade (52.SH.xxx) をお使いください。エンクロージャー本体の天板部に75 mmの通気スペースを保持しながら、真昼の太陽からエンクロージャーを保護します。熱帯や砂漠、どこに設置してもエンクロージャーとプロジェクターを暑い太陽から保護します。

ショータイム — Cooling

Blizzardエンクロージャーは、通常、プロジェクターが稼働しているときに、外気温度より1~2℃高い温度でプロジェクターに冷却空気を供給します。そのため、プロジェクターが上映時に想定される周囲温度よりも数度高い場合は、Blizzardが最適です。

予想される周囲温度がプロジェクターの快適レベルより高い場合は（右のサイドバーを参照）、アクティブ冷却を内蔵したOasisシステムをご検討ください。

What to do when it's HOT

Tempest Oasis

Outdoor Projection Active Cooling Systems

上映時の周囲温度がプロジェクターの快適レベルを超える場所では、Oasisを検討する必要があります。

Oasisは、インバーターヒートポンプ技術を使用して、-15~50℃のあらゆる環境下で、プロジェクターに快適な温度を一定に維持します。

OasisはRGBレーザープロジェクターにとってもう一つの重要な利点を持っています。一定の動作温度により、レーザー光エンジンが温度変化に対して異なる反応をすることによる色ずれのリスクを排除します。

Oasisの詳細については、以下のリンクをクリックしてください。



Tip:

お読みください。

プロジェクターのランプからレーザー光源への移行が完了できました。Tempestは、これからランプベースのエンクロージャーを製作しないかもしれません。これは一般的には良いことだと思います。

ただし、これらのレーザープロジェクターの仕様を慎重に検討する必要があります。たとえば、次のようなことです：

環境

仕様書には45℃と書いてあるから大丈夫だろう？と思うかもしれませんが、必ずしもそうではありません。読み進めていくと、周囲温度25℃以上では光出力が制限されていることに気づくと思います。これは、設置場所で年に数回しか起こらないのであれば大したことではないかもしれませんが、もし暑い環境であれば、それは...

高度

殆どの屋外での現場で、海から遠いか、海から遠くありませんが、山にある場合はどうでしょうか？ 高度が光出力や環境スペックに与える影響をチェックしてください...

計画段階で事前確認をすることで、現場での時間と手間を大幅に省くことができます...

Blizzard Outdoor Projector Enclosures

Tempest システムマネージャー(TSM)は、ローカルエリアネットワークを介してエンクロージャーに接続されたローカルPCで実行可能なWinベースのアプリです。

TSMは、初期化時にネットワーク上に存在する全てのTempestエンクロージャーを検出し、ランプ、ファン、ヒーターの状態、温度、相対湿度などのシステム属性をリアルタイムで監視します。

TSMは、各エンクロージャーにアクセスしなくても、ネットワーク経由でファームウェアアップデートをエンクロージャーコントローラーにアップロードすることができます。

TSMのライセンスには、TempestエレクトロニクスパートナーであるJESEによる12ヶ月間のユーザーサポートが含まれており、わずかな年会費で継続的なサポートを受けることもできます。

Tempest System Manager

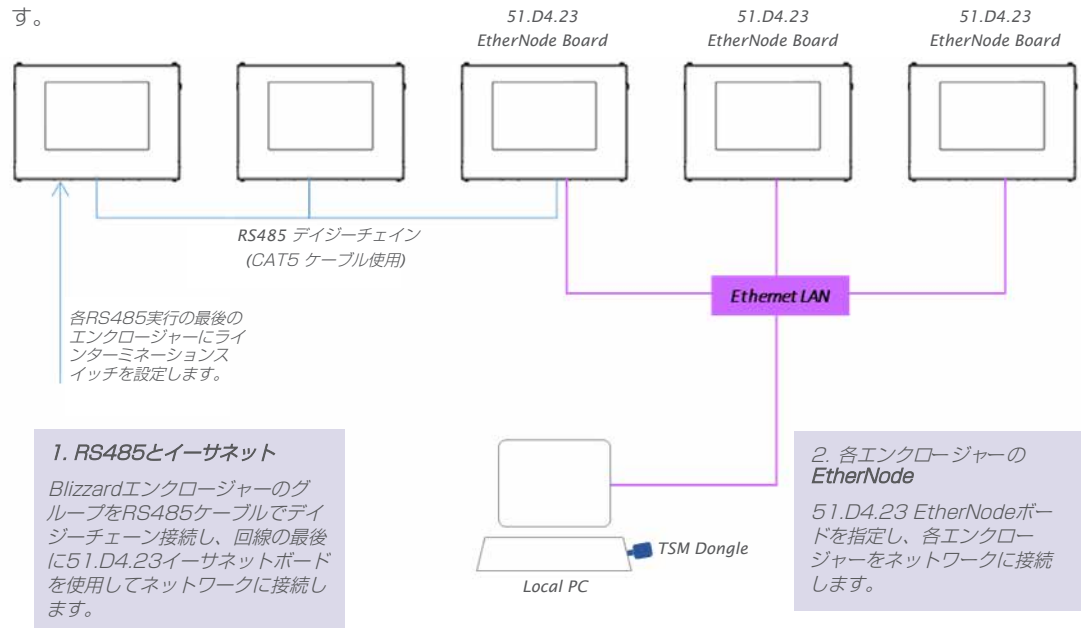
Index	Description	Label	Status	Voltage	Current	RPM%	Temp °C	Htr %	Fan %
1	DEC4 Controller	Cyclone 310 Left 1	Lamp On	231V	12.2A	45.7%	23.4°C	0.0%	100.0%
2	DEC4 Controller	Cyclone 310 Left 2	Lamp on	231V	12.2A	46.0%	23.8°C	0.0%	100.0%
3	DEC4 Controller	Cyclone 310 Left 3	Override	231V	0.0A	49.4%	22.6°C	0.0%	0.0%
4	DEC4 Controller	Cyclone 310 Left 4	Tripped	231V	0.1A	1.3%	66.2°C	0.0%	100.0%
5	DEC4 Controller	Cyclone 310 Left 5	Lamp on	231V	12.2A	46.1%	23.4°C	0.0%	100.0%
6	DEC4 Controller	Cyclone 310 Left 6	Lamp on	231V	12.2A	46.3%	23.5°C	0.0%	100.0%
7	DEC4 Controller	Cyclone 310 Right 1	Lamp on	231V	12.2A	46.4%	23.8°C	0.0%	100.0%
8	DEC4 Controller	Cyclone 310 Right 2	Lamp on	231V	12.2A	46.3%	23.5°C	0.0%	100.0%
9	DEC4 Controller	Cyclone 310 Right 3	Lamp on	231V	12.2A	46.0%	23.2°C	0.0%	100.0%
10	DEC4 Controller	Cyclone 310 Right 4	Lamp on	231V	12.2A	46.1%	23.1°C	0.0%	100.0%
11	DEC4 Controller	Cyclone 310 Right 5	Lamp on	231V	12.2A	46.0%	23.7°C	0.0%	100.0%
12	DEC4 Controller	Cyclone 310 Right 6	Lamp on	231V	12.2A	46.2%	23.4°C	0.0%	100.0%
13	DEC4 Controller	Blizzard 100 UST 1	Standby	231V	0.2A	51.3%	22.1°C	0.0%	0.0%
14	DEC4 Controller	Blizzard 100 UST 2	Standby	231V	0.2A	51.8%	22.0°C	0.0%	0.0%
15	DEC4 Controller	Blizzard 100 UST 3	Standby	231V	0.2A	51.4%	22.2°C	0.0%	0.0%
16	DEC4 Controller	Blizzard 100 UST 4	Standby	231V	0.2A	51.3%	22.2°C	0.0%	0.0%
17	DEC4 Controller	Blizzard 100 UST 5	Standby	231V	0.2A	51.3%	21.8°C	0.0%	0.0%
18	DEC4 Controller	Blizzard 100 UST 6	Standby	231V	0.2A	51.6%	22.1°C	0.0%	0.0%
19	DEC4 Controller	Blizzard 100 UST 7	Standby	231V	0.2A	51.5%	21.4°C	0.0%	0.0%
20	DEC4 Controller	Blizzard 100 UST 8	Standby	231V	0.2A	51.7%	22.2°C	0.0%	0.0%

Monitoring Connections

エンクロージャーをTSM PCに接続する方法は2つあります：

TSM Model Numbers

51.TSM.10 最大10台のエンクロージャー
51.TSM.25 最大25台のエンクロージャー
51.TSM.50 25台以上のエンクロージャー



TEMP Protocol



Tempestは、既存の制御ネットワークを介してエンクロージャーを監視したいインテグレーターが使用するための簡単なプロトコルを公開しています。

接続オプションは、System Managerの場合と同じですが、イーサネットボードは51.D4.15です。

TEMP開発者ガイドのダウンロードは [here](#) :

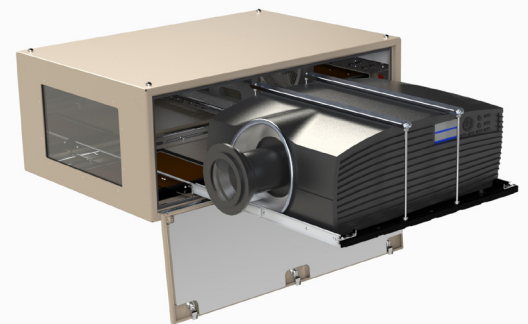
Blizzard Ordering Guide

Blizzard Projector Enclosure Dimensions ¹				Typical Projectors ³	Enclosure				Projector Maximum (Including Lens)										
Model	Orientation ²	Proj. Mount	Voltage		L (cm)	W (cm)	H (cm)	Kg	L (in)	W (in)	H (in)	Lb	L (cm)	W (cm)	H (cm)	L (in)	W (in)	H (in)	Watts
52.050.LF.IN	Landscape	Fixed	200-250VAC	Most, 5-7,000 Lumens	74	71	34	27	29	28	14	59	56	56	23	22	22	9	800
52.050.LS.IN	Landscape	Slide	200-250VAC																
52.050.LF.US	Landscape	Fixed	100-125VAC																
52.050.LS.US	Landscape	Slide	100-125VAC																
52.050.PF.IN	Portrait	Fixed	200-250VAC		74	43	69	29	29	17	27	64							
52.050.PS.IN	Portrait	Fixed	200-250VAC																
52.050.PF.US	Portrait	Fixed	100-125VAC																
52.050.PS.US	Portrait	Slide	100-125VAC																
52.100.LF.IN	Landscape	Fixed	200-250VAC	Most, 7-10,000 Lumens	86	76	37	39	34	30	15	85	69	61	25	27	24	10	1,250
52.100.LS.IN	Landscape	Slide	200-250VAC																
52.100.LF.US	Landscape	Fixed	100-125VAC																
52.100.LS.US	Landscape	Slide	100-125VAC																
52.100.PF.IN	Portrait	Fixed	200-250VAC		86	43	74	43	34	17	29	95							
52.100.PS.IN	Portrait	Fixed	200-250VAC																
52.100.PF.US	Portrait	Fixed	100-125VAC																
52.100.PS.US	Portrait	Slide	100-125VAC																
52.125.LF.IN	Landscape	Fixed	200-250VAC	Panasonic PT-MZ Series	86	86	37	43	34	34	15	94	69	74	25	27	29	10	1,250
52.125.LS.IN	Landscape	Slide	200-250VAC																
52.125.LF.US	Landscape	Fixed	100-125VAC																
52.125.LS.US	Landscape	Slide	100-125VAC																
52.125.PF.IN	Portrait	Fixed	200-250VAC		86	43	84	47	34	17	33	104							
52.125.PS.IN	Portrait	Fixed	200-250VAC																
52.125.PF.US	Portrait	Fixed	100-125VAC																
52.125.PS.US	Portrait	Slide	100-125VAC																
52.150.LF.IN	Landscape	Fixed	200-250VAC	Most 12-15,000 Lumens	107	76	42	48	42	30	17	106	89	61	30	35	24	12	1,800
52.150.LS.IN	Landscape	Slide	200-250VAC																
52.150.LF.US	Landscape	Fixed	100-125VAC																
52.150.LS.US	Landscape	Slide	100-125VAC																
52.150.PF.IN	Portrait	Fixed	200-250VAC		107	48	79	54	42	19	31	118							
52.150.PS.IN	Portrait	Fixed	200-250VAC																
52.150.PF.US	Portrait	Fixed	100-125VAC																
52.150.PS.US	Portrait	Slide	100-125VAC																

- 継続的な製品開発のため、重量および寸法は変更されることがあります。
- 全てのUST/バージョンはカスタムまたはセミカスタムで製造されます。詳細は事前にご相談ください。
- ここに記載の無いプロジェクターに関しては代理店にお問い合わせ下さい。適切なエンクロージャーをご提案します。

全ての Blizzard 製品は、受注後生産となります。納期は事前にお問合せください。
All Schedule B Export Code: 9405.99.0000

Blizzard Enclosure Shipping Dimensions								
Model	L (cm)	W (cm)	H (cm)	Kg	L (in)	W (in)	H (in)	Lb
52.050.Lx.xx	91	91	61	43	36	36	24	94
52.050.Px.xx	91	91	61	45	36	36	24	99
52.100.Lx.xx	91	91	61	55	36	36	24	120
52.100.Px.xx	91	91	61	59	36	36	24	130
52.125.Lx.xx	91	107	61	59	36	42	24	129
52.125.Px.xx	91	107	61	63	36	42	24	139
52.150.Lx.xx	132	86	51	69	52	34	20	151
52.150.Px.xx	132	86	51	74	52	34	20	163



Options

Item #	For Model:	Description
52.TI.xxxx	Any Blizzard	Thermal Insulation Kit, recommended for hot or cold climates
52.PP	Any Blizzard	Blizzard Positive Pressure Option
51.D4.23	Any Blizzard	EtherNode Board (for Tempest System Manager)
51.TSM.xx	Any Blizzard	Tempest System Manager
0000.CL	Any Blizzard	Custom Color - specify black, white or any RAL #, plus desired gloss %

Accessories

Item #	For Model:	Description
52.UR.xxx	'xxx' = model #	Unistrut Mounting Rails (required with 55.C2)
55.C2	Blizzard 150	Tempest Cyclovator Tilt Kit
52.XH.xxxL	'xxx' = model #	XYZ Hanger Kit for horizontal pole/Truss, Landscape Blizzard
52.XH.xxxP	'xxx' = model #	XYZ Hanger Kit for horizontal pole/Truss, Portrait Blizzard
52.XV.xxxL	'xxx' = 050 or 100	XYZ Hanger Kit for vertical pole, Landscape Blizzard 050 or 100 only
52.XV.xxxP	'xxx' = 050 or 100	XYZ Hanger Kit for vertical pole, Portrait Blizzard 050 or 100 only
52.AM.xxx	'xxx' = model #	Angle Mount Kit (same item # for landscape and portrait Blizzards)
52.SK	Any Blizzard	Blizzard Stacking Kit
52.DA	Any Blizzard	Blizzard Drop Arms Kit (requires Stacking Kit)
52.SH.xxxL	Landscape 050-150	Blizzard Sun Shade Kit, Landscape
52.SH.xxxP	Portrait 050-150	Blizzard Sun Shade Kit, Portrait
52.SS.xxxx	'xxxx' = model #	Blizzard Swivel Stacking Kit (Landscape or Portrait)
51.IC.08	Portrait 050-125	Inlet Cowl (Order 2 per enclosure)
51.IC.16	Portrait 150	Inlet Cowl (Order 1 per enclosure)
51.IC.11	Landscape 050-125	Inlet Cowl (Order 1 per enclosure)
51.IC.15	Landscape 150	Inlet Cowl (Order 1 per enclosure)
51.DFB.08	Portrait 050-125	Desert Filter Baffle (Order 2 per enclosure)
51.DFB.16	Portrait 150	Desert Filter Baffle (Order 1 per enclosure)
51.DFB.11	Landscape 050-125	Desert Filter Baffle (Order 1 per enclosure)
51.DFB.15	Landscape 150	Desert Filter Baffle (Order 1 per enclosure)
51.HF.08	Portrait 050-125	Replacement Salt Fog Inlet Filter (Order 2 per enclosure)
51.HF.23	Portrait 150	Replacement Salt Fog Inlet Filter (Order 1 per enclosure)
51.HF.11	Landscape 050, 100	Replacement Salt Fog Inlet Filter (Order 1 per enclosure)
51.HF.15	Landscape 150	Replacement Salt Fog Inlet Filter (Order 1 per enclosure)

カスタムカラー

このカタログ記載の全てのエンクロージャーは標準塗装のライトブロンズ仕上げです。これ以外に



白、黒又はRALカラー#の塗装もオプションで承ります。



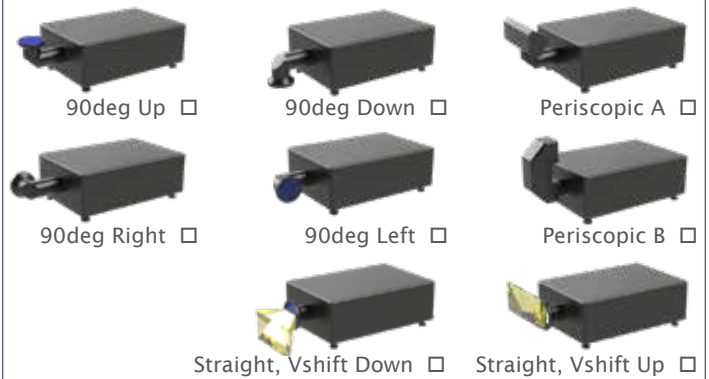
Blizzard Configurator

Please complete one sheet for each Blizzard type required and email to us at info@tempest.biz

Name		
Company		
Email		
Phone		
Project Name		
Projector & Lens Model #	Projector:	Lens:
Blizzard Model	52. _____	
Quantity		
Destination Country		
Install Date		
Enclosure Type	Landscape <input type="checkbox"/> Portrait <input type="checkbox"/> Ultra Short Throw <input type="checkbox"/>	
Projector Mount	Slide <input type="checkbox"/> Fixed <input type="checkbox"/>	
Projector Orientation	Landscape/UST: Feet Down <input type="checkbox"/> Feet Up <input type="checkbox"/> Portrait: Feet Left <input type="checkbox"/> Feet Right <input type="checkbox"/>	
Options & Accessories		
Thermal Insulation	Yes, Qty _____	No <input type="checkbox"/>
Inlet Cowl	Yes, Qty _____	No <input type="checkbox"/>
Desert Filter Baffle	Yes, Qty _____	No <input type="checkbox"/>
Positive Pressure	Yes, Qty _____	No <input type="checkbox"/>
Sun Shade	Yes, Qty _____	No <input type="checkbox"/>
Feet-Up Kit	Yes, Qty _____	No <input type="checkbox"/>
Angle Mount Kit	Yes, Qty _____	No <input type="checkbox"/>
Cycloator	Yes, Qty _____	No <input type="checkbox"/>
Unistrut Kit	Yes, Qty _____	No <input type="checkbox"/> <i>Mounting: Top</i> <input type="checkbox"/> <i>Bottom</i> <input type="checkbox"/>
Stacking Kit	Yes, Qty _____	No <input type="checkbox"/>
Drop Arms Kit	Yes, Qty _____	No <input type="checkbox"/>
Swivel Stacking Kit	Yes, Qty _____	No <input type="checkbox"/>
XYZ Kit, Horizontal	Yes, Qty _____	No <input type="checkbox"/>
XYZ Kit, Vertical	Yes, Qty _____	No <input type="checkbox"/> (<i>Blizzard 050-125</i>)
Ethernet	Yes, Qty _____	No <input type="checkbox"/> <i>51.D4.23 (TSM)</i> <input type="checkbox"/> <i>51.D4.15 (TEMP)</i> <input type="checkbox"/>

Spare Inlet Filter	Yes, Qty _____ No <input type="checkbox"/>
Color	Standard, Light Bronze <input type="checkbox"/>
	Custom, RAL # _____
	Gloss Level _____%

UST Lens Configuration:



Custom Requests:

Factory Use Only:	
SO Number	
Date	
Electrical	IEC <input type="checkbox"/> NEMA <input type="checkbox"/>



※本書は英文カタログの日本語訳です。もし本書と原文に違いがある場合には、原文を参照して下さい。
※製品の仕様は予告無しに変更になる場合があります。