

# Tambora Flash

ブロックの新しいキッド:  
即座にインパクトを与えるユニークな  
3in1 フィクスチャーの先駆者



• **Light Source:**

RGBWW LED x 4 リフレクター付き  
白色ストロボライン x 2

• **Zoom Range:**

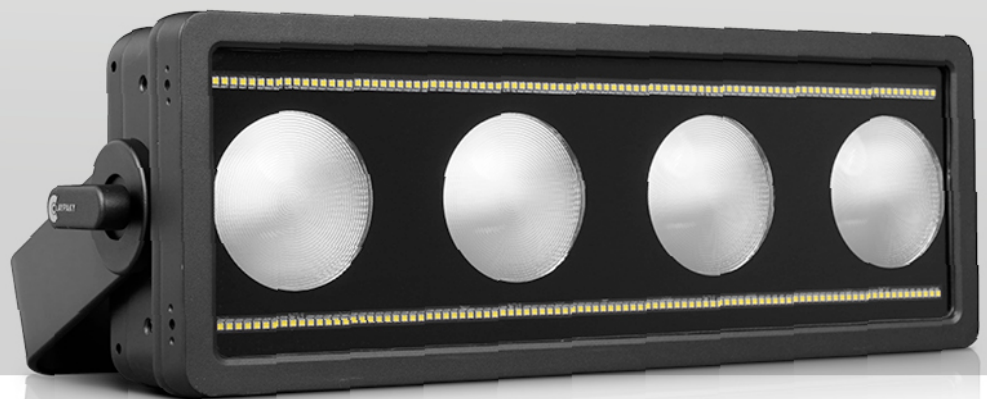
LEDs: 32° ビーム角アパーチャー  
ストロボ: 120° ビーム角アパーチャー

• **IP66 Series:**

屋外対応 (IP66)

• **CloudIO Ready:**

CloudIO完全対応



Claypakyaはこの度、Tamboraシリーズをさらに拡充し、TAMBORA FLASHを発表しました。これはストロボ、ウォッシュ、ブラインダーとして同時に機能でき、照明業界で唯一のハイブリッド器具となりました。また、リニアアレイで使用するためにモジュール方式で特別に設計されており、照明デザイナーに新しい創造的な機会を提供します。

ストロボセクションは、2本の強力な白色LEDと大きなビーム角アパーチャーをベースにし、ショーにリアルな光のインパクトを提供することができます。

ブラインダーとウォッシュ機能は、Advanced Layers Management (高度なレイヤー管理) によって、各機能を個別に制御可能な中央の4つの大型RGBWW LEDリフレクター (各100W) で実現されています。暖色系の白色LEDを使用することで、ブラインダーの特徴である「暖かさ」を表現することができます。更に、カラーLEDを使用することでブラインダー効果を得ることもでき、通常よりもドラマチックな効果を再現できます。

ストロボもブラインダーも視覚的に非常に印象的であるため、白昼の明るい光の中でもコンサートやライブイベントなど、十分に楽しむこ

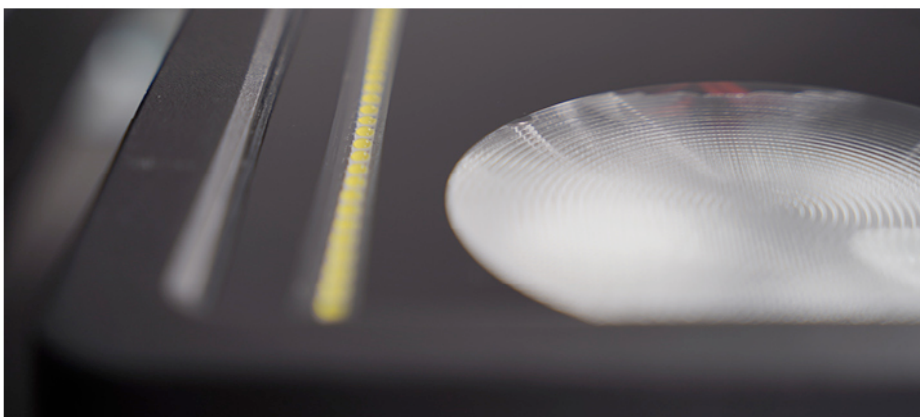
とができます。

Tambora Flashは、複数の器具ユニットを水平または垂直方向に組み合わせることができ、オーディオのラインアレイのようなクラスターを作ることを想定して開発されています。そのコアユニットは小さな会場に適しており、またモジュール設計になっているため、素早く接続して大型会場やスタジアム用で大きなユニットを作ることができます。

Tambora Flashは、2つのクイックカップリングモードと、クラスター内の全てのフィクスチャーを30°の角度で調整できるため、あらゆるアプリケーションに適応できます。

高度なメカニクとマトリックス製品の組み合わせの容易さにより、Tambora Flashは真に多用途で楽しいシステムとなっています。

Tambora Flashは、IP66の保護等級を持ち、屋外での理想的な使用を保証しています。



# Tambora Flash

## MAIN FEATURES

- スタティックハイブリッドストロボ/ブラインダー
- 光源: RBGWW LED x 4 リフレクター付き + 白色ストロボライン x 2
- 4つのLEDリフレクター: 各 R: 8 LEDs. G: 8 LEDs. B: 6 LEDs.  
WW: 14 LEDs = 各リフレクター100W
  - 32° ビーム角アパーチャー
- 白色LEDストロボ: 各ライン 192pcs x 3.7W、12 LEDピクセル x 16グループ  
で個別制御
  - 120° ビーム角アパーチャー
- 高度なレイヤー管理 (カラー - 内部形状 - ピクセルマッピング + ストロボ)
- ピクセルマッピングとストロボ、8グループ/ライン (総16グループ)
- リニア電子ディマー、24 bit、5カーブ
- 電子ストロボ@25 f/sec
- 制御信号: USITT DMX 512
- プロトコル: RDM、WebServer、Art-Net、sACN、kling-net
- 入力電圧: 1200VA @230Vac 50Hz
- IP66
- CloudIO対応: CloudIOとの完全互換性
- 重量: 10,5kg
- 寸法: 500x180x128mm

⚠ 本製品を安全にお使いいただくために、ご使用前に必ず取扱説明書をお読みください。  
\* 製品の仕様は予告なく変更することがあります。



CLAYPAKY 日本総代理店

株式会社 **テクニカル サプライ ジャパン**

〒154-0014 東京都世田谷区新町1-21-16  
TEL. 03-3425-2400 FAX. 03-3425-2402  
<http://www.tsjnet.co.jp>